

Parametry techniczne

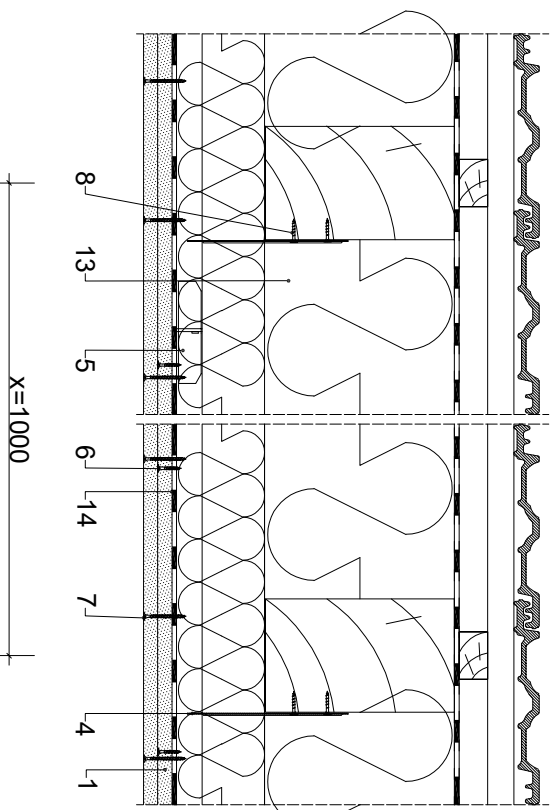
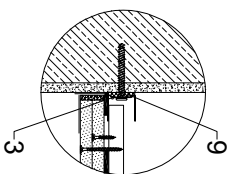
Parametry techniczne		Podstawne elementy konstrukcji			
Maksymalna przebieżna ciężka	KLASA ODPORNOŚCI OGNIOWEJ	MINIMALNA GRUBOŚĆ	MASA ^{*)} PŁYT GIPSOWYCH KARTONOWYCH RIGIPS PRO (4PRO ^{*)})		
	EN ¹⁾	G	Maksymalny rozstaw przekładnic Rozstaw Następnego Głównego		
		M	I II III		
U					
[W/m ² K]		[mm]	[kg/m ²]		
0,12 ²⁾	REI 60 ¹⁾	49	27	Fire+ typ D F gr. 2x15mm	ISOVER Super-Isla lub dowolna gr. 300 mm (150+150) mm

- [illegible]

Zapotrzebowanie materiałowe na 1m²

MATERIAŁ		ZUŻYCIE
1	Płyta gipsowo-kartonowa RIGIPS PRO, (4PRO) Fire+ typ DF gr. 2x15mm	2,00 m ²
2	Profil Rigips C RIGISTIL	3,20 m
3	Profil Rigips U RIGISTIL	0,40 m
4	Wieszak RIGISTIL do konstrukcji drewnianej o dt. 80 lub 170 mm lub CLIPLANE o dt. 300 mm	4,00 szt
5	Łącznik wzdłużny Rigips GL3 do profili C RIGISTIL	0,60 szt
6	Wkręt Rigips TN 25 co 400mm	10,00 szt
7	Wkręt Rigips TN 45 co 150mm	25,00 szt
8	Wkręt do drewna (mocowanie wieszaków)	8,00 szt
9	Tasna uszczelniająca piankowa Rigips szer. 30mm	0,40 m
10	Masa szpachlowa konstrukcyjna RIGIPS- VARIO, Premium Light, Q1 Zaczyna, SUPER	0,50 kg
11	Tasna spoinowa Rigips	1,40 m
12	Masa szpachlowa wykończeniowa RIGIPS- Premium Light, Promix Finish Plus, Q2-Q3 Kończy, GOTOWA Q2-Q3 Kończy lub SUPER	0,10 kg
13	Wełna mineralna szklana lub skalna np. ISOVER- Super-Mata, Super-Mata Plus, Profit-Mata, Uni-Mata lub Uni-Mata Plus	1,00 m ²
14	Paroizolacja np. ISOVER- Vario® XtraSafe, Vario® KM Duplex UV lub Stopair 1104	1,00 m ²
15	Mocowanie paroizolacji np. samoprzylepne rzepy mocujące Vario® XtraPatch ¹⁾ lub tasna dwustronna ²⁾	18 szt 0,50 m
16	Tasna jednostonna do łączenia paroizolacji na zakład np. ISOVER Vario® XtraTape ¹⁾ lub Vario KB1 ²⁾	0,98 m
17	Uszczelniając Vario® Doublet ³⁾	0,10 ml

- 1) Do stosowania w przypadku użycia folii parioizolacyjnej ISOVER Vano® XtraSafe.
- 2) Do stosowania w przypadku użycia folii parioizolacyjnej ISOVER: Stopair 1104 oraz Vano® KM Duplex.
- 3) Do stosowania jeśli zachodzi potrzeba dodatkowego uszczelnienia połączenia folii oraz konstrukcji skosu.



Połączenie ze ścianą



Saint-Gobain Construction Products Polska Sp. z o.o.
 Biuro RIGIPS w Warszawie
 ul. Cybempska 9, 02-677 Warszawa
 Biuro Doradztwa Technicznego: 800 163 121
 E-mail: doradcy.techniczni@saint-gobain.com
rigips.pl
 BDO 0000066702

Obiekt:
Lokalizacja:
Typu rysunku:

System poddusza Rigips 4.70.07 (REI 60)

Data:	Skala:	Nr detalii:	Opracował:
-------	--------	-------------	------------

1:8	4.70.07
-----	---------